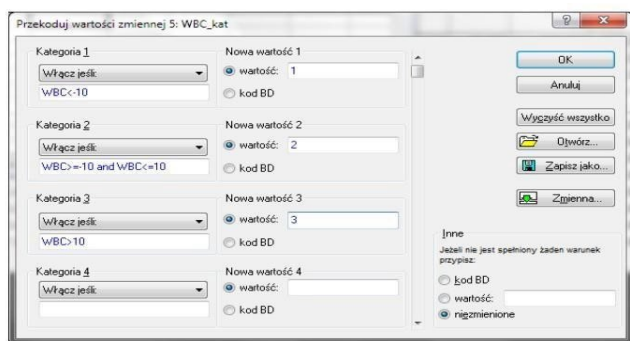


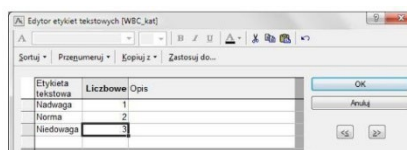
Zadanie 1. (Informacje.sta)

Na podstawie danych należy przedstawić wskaźnik budowy ciała ankietowanych osób (w trzech kategoriach). Należy dodać nową zmienną *WBC* (wskaźnik budowy ciała) ze zdefiniowaną formułą obliczeniową: **Wzrost-Waga-100** (formułę wpisujemy w polu *Długa nazwa*). Następnie dodać nową zmienną *WBC_kat*, w której umieszczone zostaną, określone w sposób umowny, kategorie proporcji wagowo-wzrostowych.

Dla zmiennej *WBC_kat* należy wybrać *Dane -> Przekoduj* i zdefiniować warunki



WBC	WBC_kat
poniżej -10	nadwaga
<-10;10>	norma
powyżej 10	niedowaga



Wykonać histogram dla zobrazowania udziału procentowego poszczególnych kategorii (wyciągnąć wnioski biorąc pod uwagę ogół badanych oraz rozróżniając płeć badanych).

Zadanie 2.(Płaca_firma.sta)

Korzystając z pliku wyselekcjonować do badań tylko te osoby, **które pracują w Firmie II.**

Dane > Podzbiór > Zmienne (wszystkie), Przypadki (Włącz warunki selekcji – Określone przez: V5=1). Biorąc pod uwagę cechę *Płaca brutto* (V3) ze zmiennej ilościowej stworzyć jakościową (poniżej minimalnej, minimalny poziom, powyżej minimalnej). W tym celu należy wstawić nową zmienną i nazwać ją **Poziom zarobków**(*Zmienne -> Dodaj -> Nadać nazwę*). Następnie wejść w *Zmienne ->*

Przekoduj -> wstawić odpowiednie warunki
 Dla nowo przekodowanej zmiennej sprawdzić etykiety tekstowe tak aby były w porządku rosnącym i w Tabelach liczości wykonać histogram dla zobrazowania udziału procentowego poszczególnych kategorii (wyciągnąć wnioski).

Płaca brutto [zł]	Poziom zarobków	Warunki
poniżej 2000,00 zł	poniżej minimalnej	V3<2000
od 2000,00 do 2600,00	minimalny poziom	V3>=2000 and V3<=2600
powyżej 2600,00	powyżej minimalnej	V3>2600

Zadanie 3. (Płaca_firma.sta)

Przeprowadzić samodzielnie taką samą analizę jak w zadaniu 2 dla kobiet, które pracują w **Firmie I.** Uwzględnić dwa warunki (*płeć i miejsce pracy*). Tym razem analizie należy poddać staż pracy, gdzie osoby pracujące nie dłużej niż 10 lat określimy jak *młodszy specjalista*, a powyżej 10 lat *starszy specjalista*. Wyniki podziału przedstawić na wykresie kołowym.

Zadanie 4. (Dochody.sta)

Należy przeprowadzić analizę rozkładu wieku ankietowanych 300 osób. [Statystyka-> Statystyki podstawowe i tabele->Tabele licznosci].

Wyniki przedstawić w postaci tabeli oraz histogramu. Dla lepszej czytelności wyników należy pogrupować wiek w przedziały o rozpiętości 10 lat. (zakładka Więcej w oknie Tabele licznosci -> Krok; odznaczyć minimum).

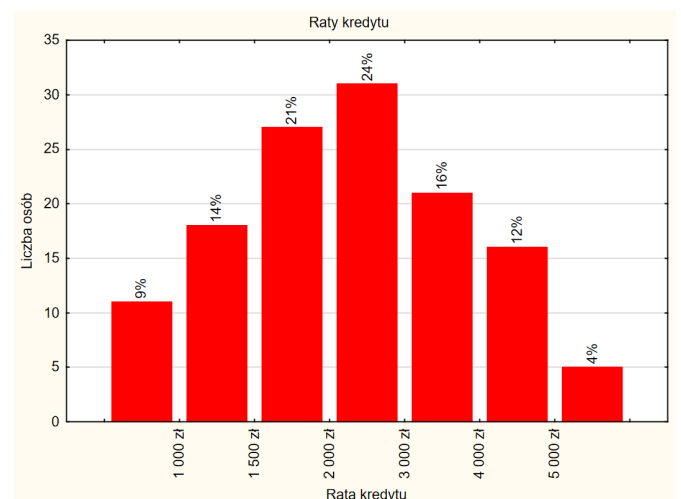
Wiek	n	nSK	%	%SK
[20; 30)				
[30; 40)				
[40; 50)				
[50; 60)				
[60; 70)				

Na podstawie uzyskanych wyników proszę udzielić odpowiedzi na pytanie, ile ankietowanych osób (i jaki procent) miało mniej niż 50 lat

Zadanie 5. (Dochody.sta)

Należy przeprowadzić wśród osób posiadających zobowiązania finansowe analizę wysokości rat zaciągniętego kredytu. Do prezentacji danych należy wykorzystać wykres – histogram z różną długością przedziałów.

Uwaga: Aby ustalić sposób grupowania rat kredytu przy tworzeniu wykresu należy w opcji **Granice**, określić wartości przedziałów **1000 1500 2000 3000 4000 5000** – w ten sposób dane zostaną pogrupowane przedziały na osi X. Dodatkowo należy zaznaczyć opcję **Pokaż procenty** i **Odstępy między kolumnami**, po czym sporządzamy wykres. Wykres formatujemy, tak by był jak najbardziej zgodny ze wzorcem zamieszczonym obok.



Zadanie 6. (Wynagrodzenia w powiatach 2002-2023.sta)

Celem analizy jest dokonanie opisu poziomu wynagrodzeń w Polsce w przekroju powiatów w roku 2021 - 2023. Podczas wizualizacji nie będzie analizy „imiennej” powiatów, lecz ogólny rozkład wynagrodzeń, tworząc szereg przedziałowy o przedziałach różnej rozpiętości – wykorzystując w tym celu możliwość wizualizacji danych w postaci histogramu (wielokrotnego). Wykres formatujemy, tak by był jak najbardziej zgodny z zamieszczonym wzorcem.

